

Kungsbroplan 3a, City • 194 kvm



Fin öppen lokal med bra takhöjd med ett härligt ljusinsläpp.

**Yta:** 194 kvm

**Typ av lokal:** Kontor

**Fastighetsbeteckning:** Drabanten 3

Vill du veta mer eller boka visning?  
Kom och träffa mig i City!

**Johanna Andersson**  
08-556 747 28  
[johanna.andersson@faberge.se](mailto:johanna.andersson@faberge.se)



Kungsbroplan 3a, City • 194 kvm



### Om lokalen

Trevlig lokal för det mindre företaget. Fönster utemot Kungsbroplan. Lokalen kommer att få stora fönster som bidrar till ett fint ljusinsläpp och har dessutom en mycket generös takhöjd.

### Planlösning

Här kan ni skapa ett häftigt kontor med stora fina fönster ut mot Kungsbroplan

### Kommunikationer

Gångavstånd till Centralstationen & Cityterminalen (3 min). Tillgång till bussar, tunnelbana, pendeltåg, fjärrtåg samt Arlanda Express (2-3 min).

Ca 5 min till Rådhusets tunnelbanestation (röda tunnelbanelinjen).

### Service i området

All tänkbar service finns inom ett par kvarter. 3 min ner till Vasagatan, 10 min till Västermalmsgallerian/Fridhemsplan. Bra utbud av restauranger och nära till Rådhuset.

## Om fastigheten och dess omgivningar

### Om fastigheten

Byggår: 1907.

Vackra och funktionella kontorslokaler i denna sekelskiftesfastighet, belägen ett stenkast från T-centralen men ändå i ett lugnt läge på mysiga Kungsholmen. Fastigheten är pelarbyggd och det går att få öppna yteffektiva lokaler.

### Omgivning

Nära till storstadspulsen mitt i City eller lugnet vid vattnet.

### Hyresgäster

I fastigheten sitter bland annat Fiskars, Biogaia, Sanitec, STF Ingenjörutbildning AB och AG Arkitekter AB.

Vill du veta mer eller boka visning?  
Kom och träffa mig i City!

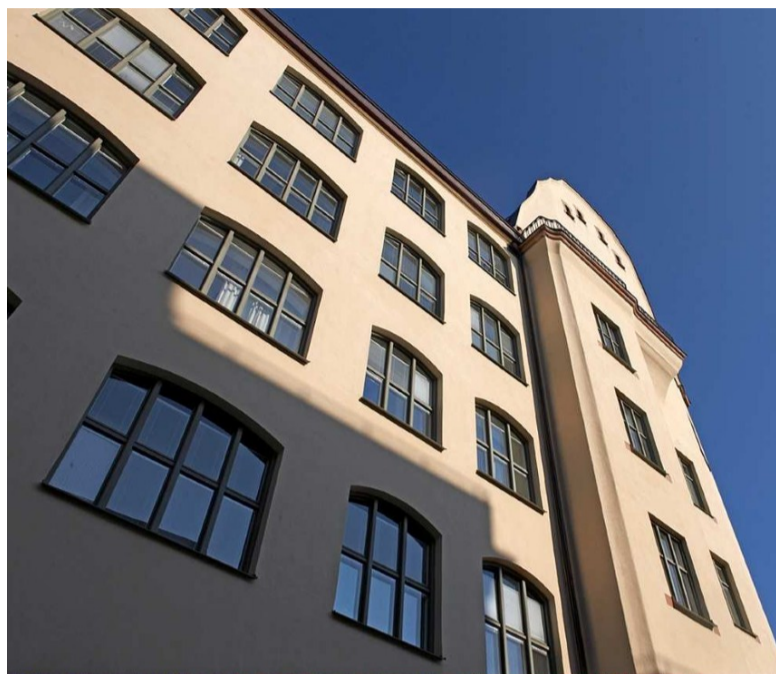
**Johanna Andersson**  
08-556 747 28  
johanna.andersson@faberge.se





# STOCKHOLMS INNERSTAD

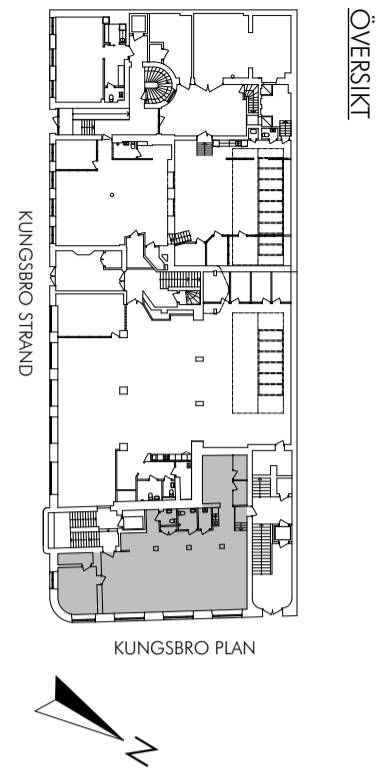
Kungsbroplan 3a, City • 194 kvm



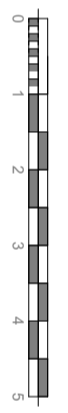
Vill du veta mer eller boka visning?  
Kom och träffa mig i City!

**Johanna Andersson**  
08-556 747 28  
johanna.andersson@fabege.se





RUMSEJUNKTION	ANTAL
ALLMÄN YTA	
ARBETSPLATSER, LANDSKAP	12 st
SAMTALSÅRUM, 1-2 pers	1 st
MÖTE, 8 pers	1 st
SKRIV / KOP	1 st
WC, DUSCH OCH STÄD	
WC	1 st
WC / D	1 st
STÄD	1 st
FRD / TEKNIK	1 st
FRD	1 st
SERVER	1 st
PENTRY / PAUS	1 st



## Grönt avtal

Fabeges miljöarbete bedrivs på ett målstyrt, systematiskt och förebyggande sätt, för att ständigt minska och förebygga negativ miljöpåverkan. Som ett led i detta erbjuder Fabège sina kunder att teckna så kallade gröna avtal.

Ett grönt avtal är ett avtal där fastighetsägaren och hyresgästen avtalar om hur miljöfrågor ska behandlas. I avtalen regleras källsortering av avfall, val av miljösäkra byggmaterial, energioptimering, el producerad med hjälp av förnybara energikällor och åtaganden kring hållbart resande. Det avtalas även tydligt vem som är ansvarig för vad när det gäller de olika miljöfrågorna.

För att detta ska lyckas fullt ut krävs att båda parter är med och bidrar genom olika typer av insatser. En signal från både hyresgäst och fastighetsägare är att de är miljömedvetna och att de tar ansvar för sin miljöpåverkan.

## Om Fabège

Vårt fastighetsbestånd består av kommersiella lokaler i stockholmsregionen. Vi erbjuder lokaler av hög kvalitet i attraktiva områden med bra lägen och goda kommunikationer. Vårt fastighetsbestånd är koncentrerat till Stockholms innerstad, Solna Business Park, Arenastaden och Hammarby Sjöstad.

Vi har lokal- eller servicekontor i alla våra områden för att alltid finnas nära dig som hyresgäst. Alla Fabeges områden har egen personal vilket innebär att det finns ett kompetent fastighetsteam till ditt förfogande.

Ett ansvarsfullt miljöarbete genomsyrar all vår verksamhet. Vi arbetar inte enbart för att minimera den egna miljöbelastningen utan hjälper gärna även dig som hyresgäst med smarta lösningar för en bättre miljö. Du har också möjlighet att teckna avtal för miljömärkt el.

För oss handlar fastighetsförvaltning om så mycket mer än att få en fastighet att fungera.

Vill du veta mer eller boka visning?  
Kom och träffa mig i City!

**Johanna Andersson**  
08-556 747 28  
johanna.andersson@fabege.se

